

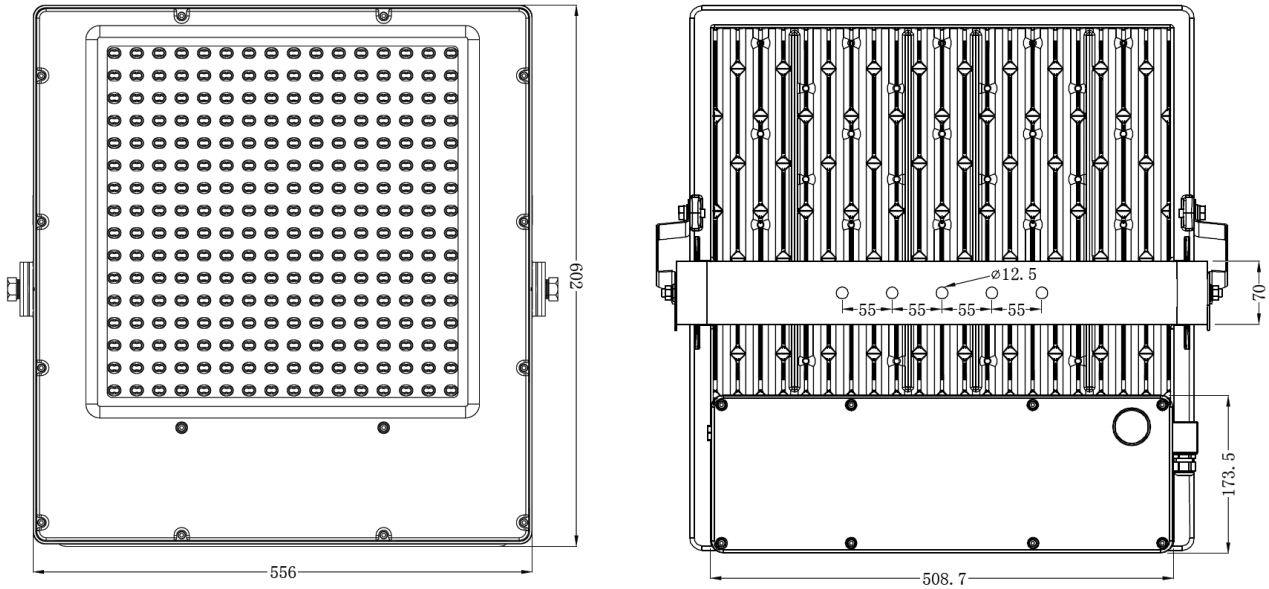
製品仕様書

2022.08.01

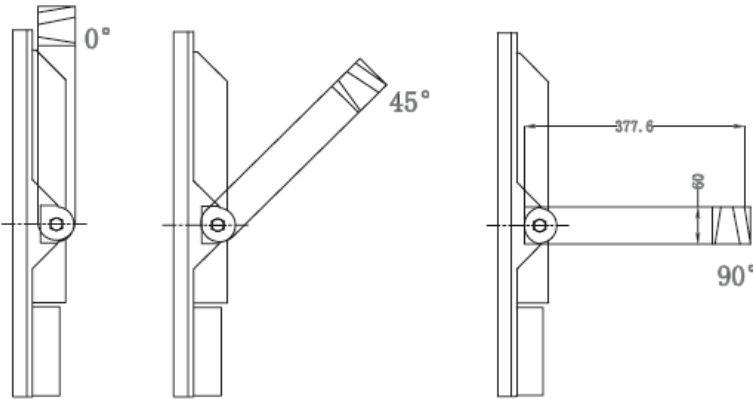
水銀灯代替 LED 投光器 <i>PH-T300S / T450S</i> (重耐塩仕様)		
品番	PH-T300S	PH-T450S
相当照明	水銀灯 700-1000W	水銀灯 1000-1500W
入力電圧	AC100~240V 50/60Hz	
消費電力	300W	450W
光束	37200lm	54000lm
色温度	6000K (昼白色) / 3000K (電球色)	
演色評価数	75 Ra	
LED	CREE	
照射角	25°/ 40°/ 30×65°/ 60°/ 80°/ 60×90°/ 60×135°/ 85×150°	
寿命	60000 時間	
動作環境	-40℃~50℃	
耐振動・耐衝撃	耐振動：4G 耐衝撃：40G	
耐風速	70m/s (真下向き設置時は 110m/s)	
材質	本体：アルミニウム、強化ガラス / ブラケット：SUS304 (6mm 厚)	
表面処理	重耐塩塗装	
外形寸法	602×556×77mm	
重量	16.5kg	
保護等級	IP66	
保証期間	1 年間	



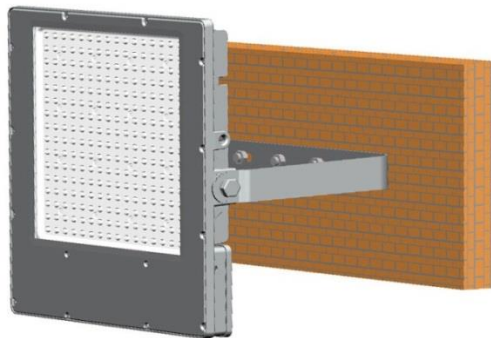
■ 外形寸法図



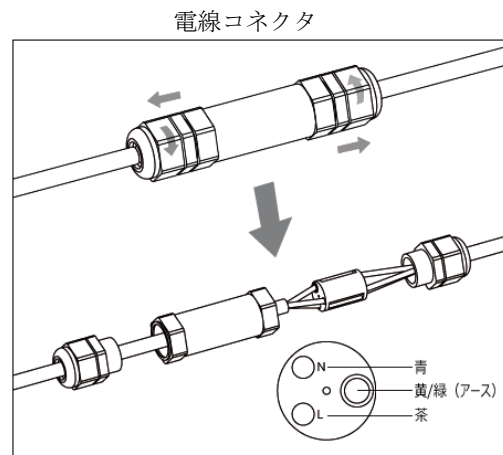
■ 取付金具の角度調整



■ 取付方法

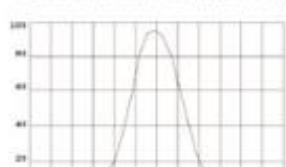
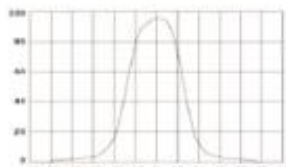
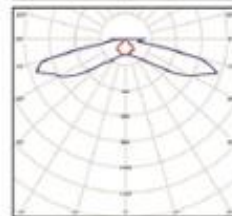
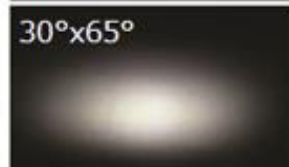
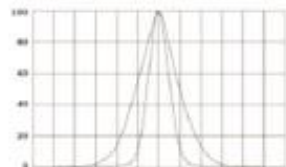
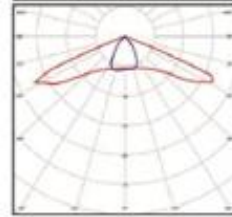
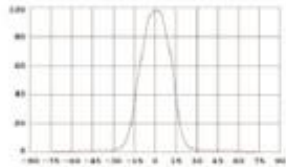
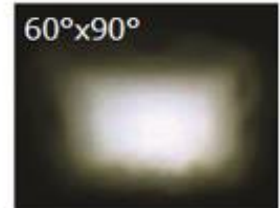
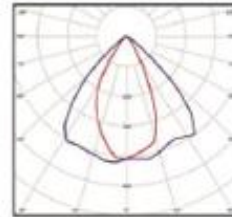
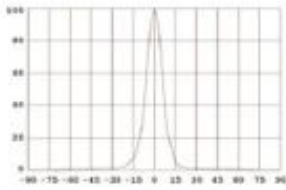


M13 ボルトを使用して、天井・壁面に取り付けます。



■ 照射角

照射角は下記の中からお選び下さい。



■ 落下防止ワイヤー

PH-T300 シリーズには落下防止ワイヤー（2本）が標準で付属しています。



落下防止ワイヤー（2本）  
φ 3mm、長さ：約 900mm